



ยินดีต้อนรับ

กลุ่มธนาคาร 7



ผู้บริหารและเพื่อน ๆ หลักสูตรวิทยาการเกษตรระดับสูง (วทส. รุ่นที่ 7)

สู่งาน **OPEN HOUSE** เครื่องเบทาโกร

โรงงานผลิตอาหารสัตว์เลี้ยง บริษัท เพ็ท โฟกัส จำกัด



29 พฤษภาคม 2569





คุณธานี แซ่โส

Assistant Vice President

Factory Management

บริษัท เบตาโกร จำกัด (มหาชน)

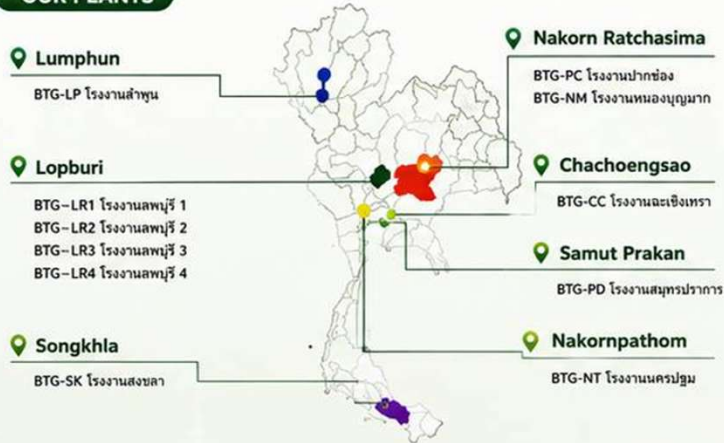


BETAGRO FEED MILL PLANT

High Quality Feed for Healthy Animals, Sustainable Future



OUR PLANTS



OUR FEED PRODUCTS

SWINE & POULTRY FEED



AQUATIC & SPECIALTY FEED



TIMELINE



HIGH QUALITY STANDARDS



ADVANCED TECHNOLOGY



RESEARCH & DEVELOPMENT



SUSTAINABLE PARTNERSHIP

MANUFACTURING PROCESS

กระบวนการผลิตอาหารสัตว์คุณภาพ มาตรฐานสากล



1 QC SAMPLING

ตรวจสอบคุณภาพวัตถุดิบ



2 BIOSECURITY CHECK POINT

จุดตรวจสอบความปลอดภัย



3 TRUCK SCALE

ชั่งน้ำหนักรถบรรทุก



4 INTAKE RAW MATERIAL

รับวัตถุดิบ



5 GRINDING

บดวัตถุดิบ



10 LOAD BULK / PACKING BAG

บรรจุใส่ถุง / ขนส่ง



9 COOLING

ลดอุณหภูมิ



8 PELLETING

อัดเม็ด



7 MIXING

ผสมวัตถุดิบ



6 BATCHING

ชั่งส่วนผสม



HIGH QUALITY STANDARDS
มาตรฐานคุณภาพสูง



BIOSECURITY SYSTEM
ระบบความปลอดภัยเข้มงวด



ADVANCED TECHNOLOGY
เทคโนโลยีทันสมัย



PRECISE CONTROL
ควบคุมทุกขั้นตอน



NUTRITION FOR HEALTHY ANIMALS
โภชนาการเพื่อสัตว์สุขภาพดี

❖ Agro Production : Green Energy



ยุทธศาสตร์คู่ขนานมุ่งสู่ **Net Zero** ด้วยการปรับเปลี่ยนโครงสร้างพลังงานสองมิติหลัก



Pillar 1: ไฟฟ้า (Electricity)



-22%

เป้าหมายลดการปล่อย

การติดตั้งระบบ Solar รวมปัจจุบันติดตั้งได้

25.76MWp

เป้าหมาย 29.66 MWp



Pillar 2: ความร้อน (Thermal)



-81%

เป้าหมายลดการปล่อย

ปรับสัดส่วนการใช้ Biomass เป็น

88%



ลดการปล่อย
ก๊าซเรือนกระจก



เป็นมิตรต่อ
สิ่งแวดล้อม



ความมั่นคง
ด้านพลังงาน



เพิ่มประสิทธิภาพ
การผลิต



NET ZERO

ร่วมสร้างอนาคตที่ยั่งยืน เพื่อโลก เพื่อเรา

CERTIFICATE :



| Standard | Detail |
|--|--|
| GHPs | Good Hygiene Practices (GHPs) This certificate is Valid From 22 April 2024 Until 31 March 2026 |
| HACCP | Hazard Analysis and Critical Control Point System (HACCP) This certificate is Valid From 22 April 2024 Until 31 March 2026 |
| RWA : Swine | NSF Raised Without Antibiotics : Swine (BTG-LR3) This certificate is Valid From 07 JUN 2024 Until 16 May 2026 |
| RWA : Eggs | NSF Raised Without Antibiotics : Eggs(BTG-LR3) This certificate is Valid From 22 May 2018 Until 20 May 2026 |
| ISO 9001:2015 | Quality Management System This certificate is Valid From 31 October 2025 Until 31 October 2028 |
| ISO 14001:2015 | Environmental Management Systems This certificate is Valid From 26 October 2024 Until 26 October 2027 |
| ISO 45001:2018 TIS 45001:2561 | Occupational health and safety management systems & Thai Industrial Standard This certificate is Valid From 03 October 2023 Until 03 October 2026 |
| TLS 8000:2020 | Thai Labour Standard (BTG-LR3) This certificate is Valid From 25 December 2025 Until 24 December 2026 |



BETAGRO
SUSTAINABLE *life*



BETTER PHARMA

BETTER PHARMA



CONTENT

1. **Better Pharma's Portfolio**
2. **Award of Prides**
3. **Quality & Safety Management**
4. **BP's Technology**
5. **Manufacturing process**
6. **Laboratory**





Better Pharma's Portfolio

1





- BETTER PHARMA **established on 3rd October 1978**, as a business arm of BETAGRO Group, Better Pharma is an industry leader specializing in animal health.
- The company is committed to innovating products for better animal health with the use of **world-class manufacturing process** to ensure the highest possible quality of products, pharmaceutical items and animal supportive.
- Driven by a dedicated team of industry specialists working in different areas, including research and development of product formulation, manufacturing, quality assurance as well as sales and marketing, we strive to provide customers with the **highest quality products**.

Manufacturing & Trading Products



Veterinary Medicine Group

- Antibiotics feed additives
- Anticoccidial feed additives
- Antimicrobials (soluble powder, solution)
- Penicillin powder



Premix Group

- Acidifiers
- Premixture
- Enzyme
- Pet Premix



Disinfectant & Hygienic Group

- Disinfectants
- Cosmetics
- Cleaners



Trading Product

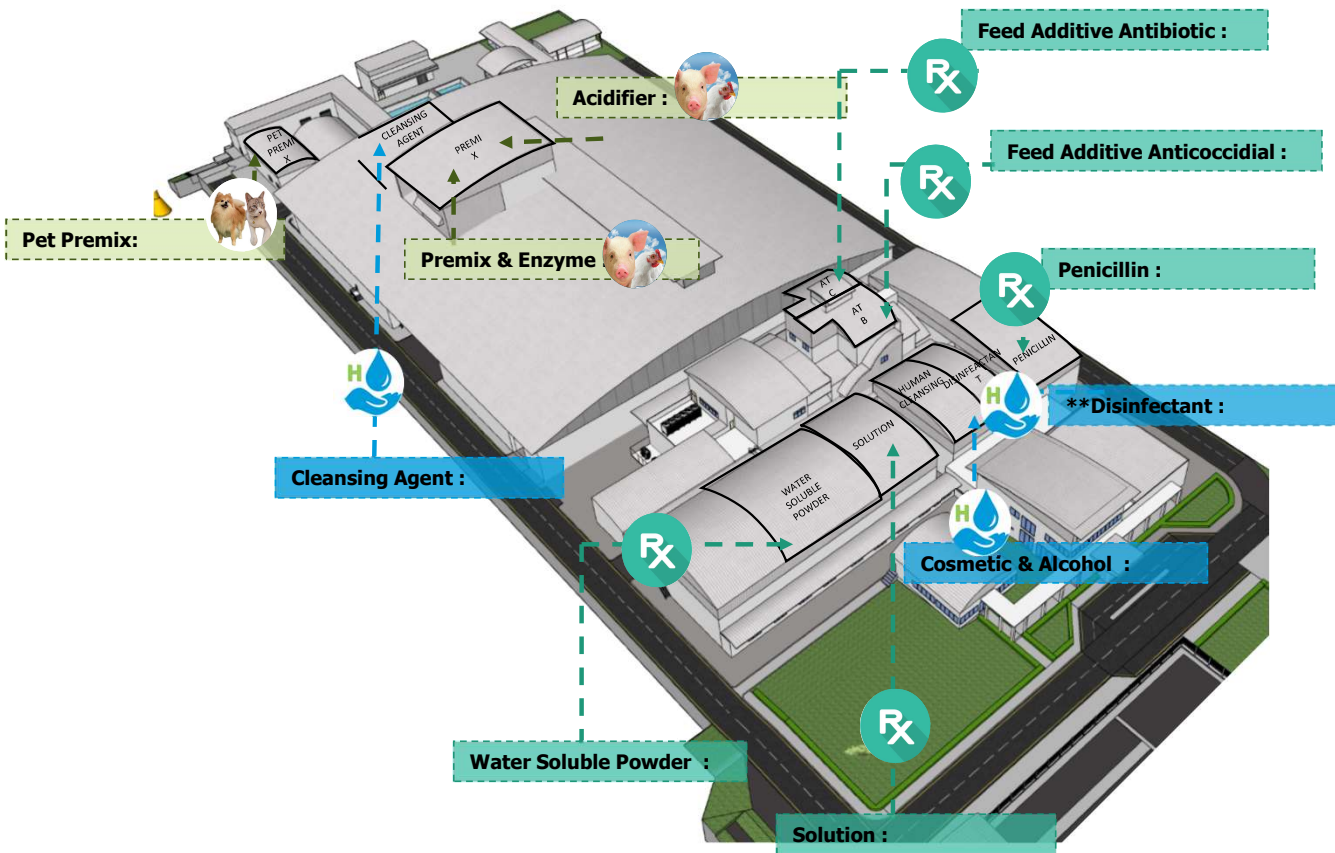
- Vaccine
- Injection
- Antibiotic
- Feed Chemical
- Feed Ingredient
- Pesticide
- Disinfectant


Total area
30 Rai


Usable area
23,500 SQ.M.

11
Production
Line


Total 266 employees



 **Veterinary
Medicine Group**

 **Premix Group**

 **Disinfectant &
Hygienic Group**



Award of Prides

2



The Award of Prides



TMA Excellence Award 2025
สาขาความเป็นเลิศในการบริหารจัดการ
โดยกรม (Corporate Management
Excellence Award)
จากสมาคมการจัดการธุรกิจแห่งประเทศไทย
(TMA) ร่วมกับ สถาบันบัณฑิตบริหารธุรกิจ ศศินทร์แห่งจุฬาลงกรณ์มหาวิทยาลัย



**Thailand's Best Managed
Companies award "Gold Standard
Winner" (2020-2025)**
สะท้อนความมุ่งมั่นของ Better Pharma ในการ
พัฒนาองค์กรและส่งเสริมสำหรับสัตว์สู่
มาตรฐานระดับสากล ภายใต้กลยุทธ์ "Growing
Together with Partners" จัดโดย Deloitte Asia
Pac กรุงเทพฯ ลานมปอ์ ประเทศมาเลเซีย



**FDA Quality Award for 9 consecutive
years(2017-2025)**
ในปี 2025 ได้รับ 4 รางวัล ได้แก่ รางวัลสถาน
ประกอบการดีเด่นประเภท The Best of The Best
จากการได้รับรางวัล 3 ปีซ้อนจากรางวัลสถาน
ประกอบการดีเด่นด้านวัตถุดิบตรา, รางวัลสถาน
ประกอบการดีเด่นด้านยา ปีที่ 4, รางวัลสถาน
ประกอบการดีเด่นด้านเครื่องสำอาง ปีที่ 5 และ รางวัล
สถานประกอบการดีเด่นด้านวัตถุอันตราย ปีที่ 6



**โครงการพัฒนาและยกระดับสถานประกอบการ
อุตสาหกรรมให้มีการประยุกต์ใช้หลักการเศรษฐกิจ
หมุนเวียนในองค์กร ประจำปี 2568**
จัดโดย กรมอุตสาหกรรมพื้นฐานและการเหมืองแร่ เพื่อ
ส่งเสริมการนำแนวคิด เศรษฐกิจหมุนเวียน (Circular
Economy) มาประยุกต์ใช้ในการดำเนินธุรกิจอย่างยั่งยืน
ใช้ทรัพยากรอย่างคุ้มค่า และลดผลกระทบต่อสิ่งแวดล้อม
ซึ่งสอดคล้องกับเป้าหมายด้านความรับผิดชอบต่อสังคม
และสิ่งแวดล้อมของบริษัทฯ



**ประกาศเกียรติคุณเข้าร่วมแคมเปญ
Safety Culture Together in the
Workplace 02588**



**รางวัลสถานประกอบการดีเด่นแบบ
ดีเด่นด้านความปลอดภัยฯ
(ระดับแพทท์นัท) ปีที่ 18**
จัดโดยกระทรวงแรงงาน



กรมการจัดหางานจัดสรรรางวัลสถานประกอบการดีเด่นด้านความปลอดภัย และ
สภาพแวดล้อมในภาคแรงงาน กิจกรรมการส่งเสริมผลิตผลดี
ปฏิบัติงานจากการทำงานให้เป็นศูนย์ ประจำปี 2568
ระดับพื้นฐานสาขาเงินในร้อยละ 1 ปีติดต่อกัน 755,788
ชั่วโมง จัดโดยโครงการแรงผลักดันดีเกิดใหม่เป็นศูนย์ของ T-
OSH (T-OSH-ZAC) สถาบันส่งเสริมความปลอดภัย อาชีวอนามัย
และสภาพแวดล้อมในการทำงาน (องค์การมหาชน)



CSR-DIW Continuous Award 2025 คัดเลือก
ปี 2018-2025 รางวัลสำหรับโรงงานอุตสาหกรรมที่ได้
นำหลักปฏิบัติของมาตรฐาน CSR-DIW ไปประยุกต์ใช้
อย่างต่อเนื่อง โดยเสนอผลงานที่ได้มีการดำเนินงาน
อย่างต่อเนื่องจากกิจกรรม CSR-DIW ที่ผ่านมาจัดโดย
กระทรวงอุตสาหกรรม



Green Industry Level 3
การบริหารจัดการสิ่งแวดล้อมอย่างเป็นระบบ
มีการติดตาม ประเมินผล และทบทวนเพื่อ
พัฒนาอย่างต่อเนื่อง โดยมุ่งผลกระทบทต่อ
การเปลี่ยนแปลงสภาพภูมิอากาศและ
สิ่งแวดล้อม ตลอดจนการใช้ทรัพยากรอย่างมี
ประสิทธิภาพ โดยกระทรวงอุตสาหกรรม



**รางวัลมาตรฐานป้องกันและแก้ไข
ปัญหาเสฟติคในสถานประกอบ
กิจการ ปี 2568**



**สถานประกอบการดีเด่น ด้านแรงงาน
สัมพันธ์ และสวัสดิการ ระดับประเทศ
ประจำปี 2024 ปีที่ 6**



**รางวัลเชิดชูเกียรติเป็นต้นแบบศูนย์
สุขภาพดีด้วยทำงานในสถาน
ประกอบการปี 2022-2025**



**สถานประกอบการปลอดโรค ปลอดภัย
หายใจเป็นสุข ระดับประเทศ โลหอง
ปี 2023-2026**



**รางวัลต้นแบบสถานประกอบการ
ส่งเสริมสุขภาพ และองค์กรสุขภาพ
ประจำปี 2025 ระดับดีเด่น**

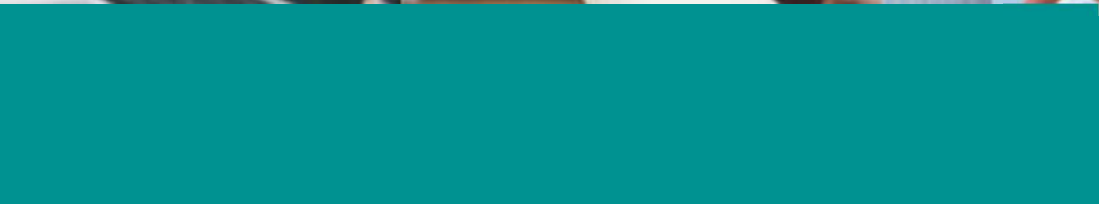


**รางวัลสถานประกอบการดีเด่นด้าน
แรงงานสัมพันธ์และสวัสดิการปี 2568**



Quality & Safety Management

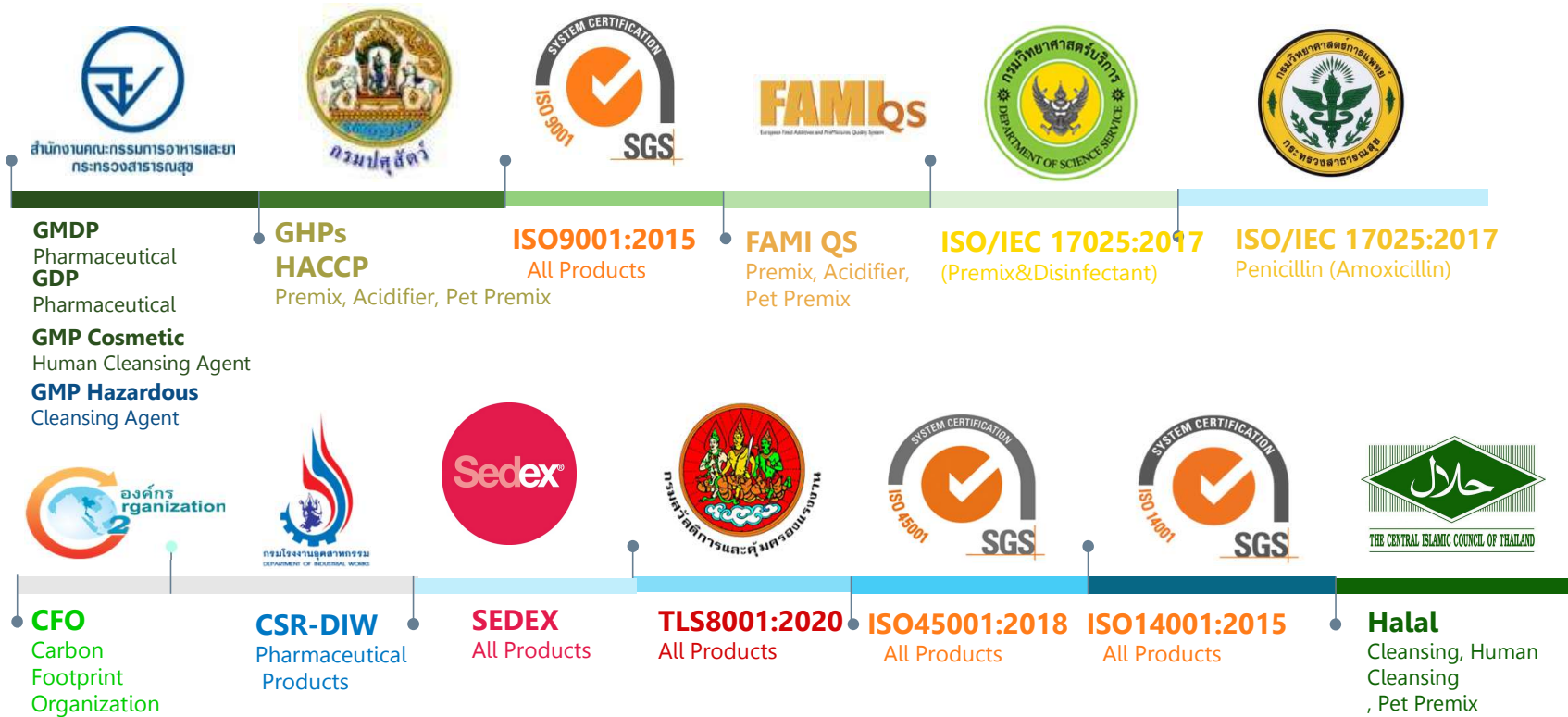
3





17 Certificates

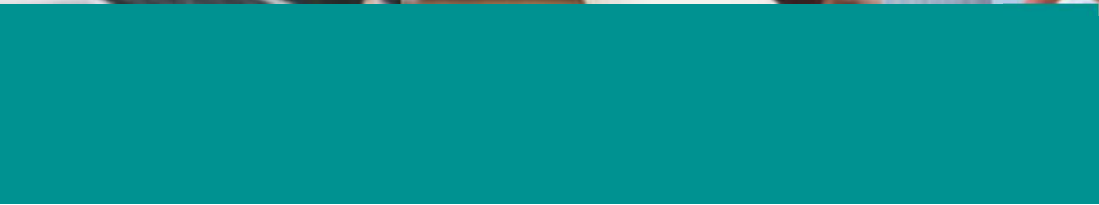
Global Standard & Thailand Standard



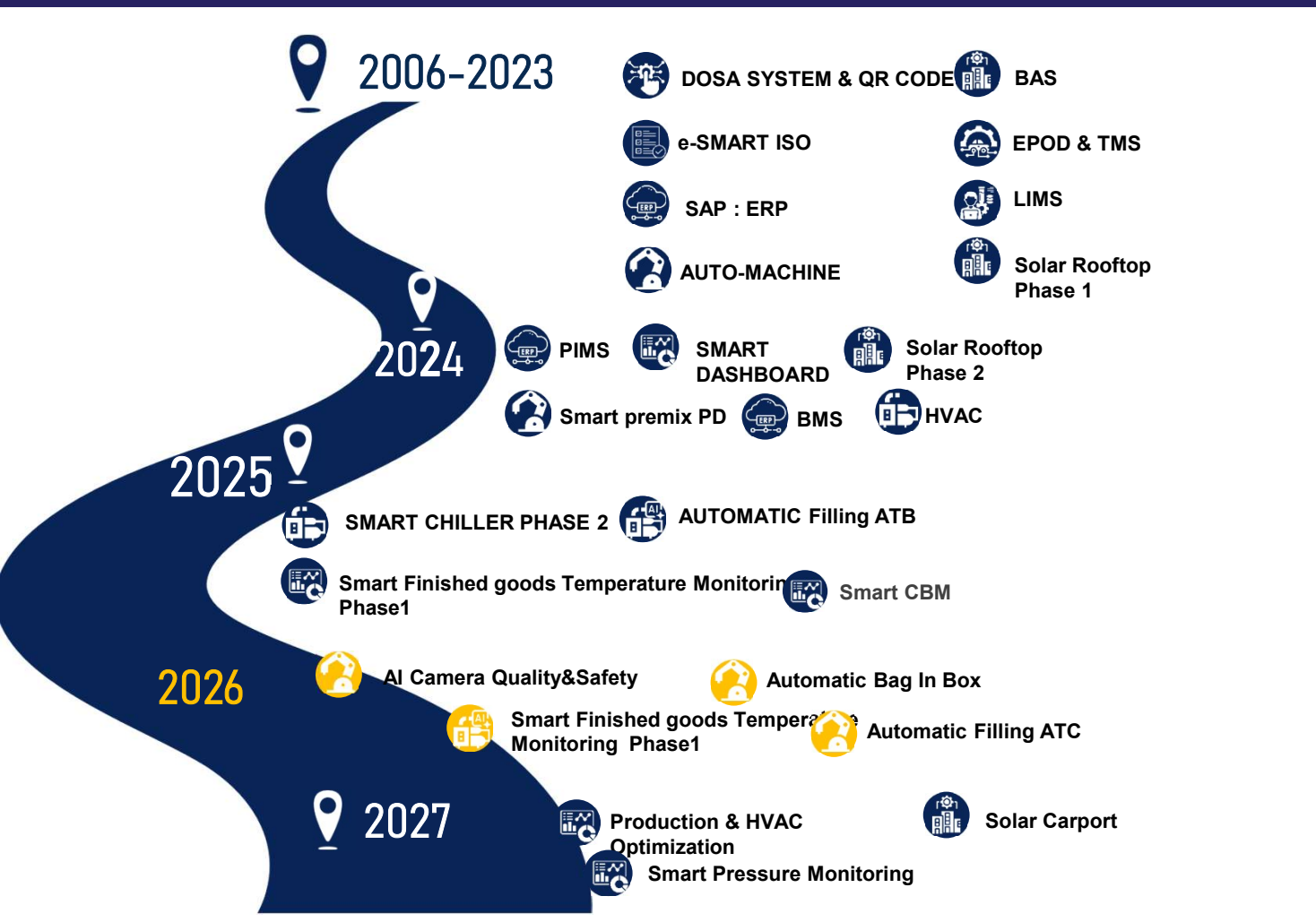


BP's Technology

4



BP's Technology : Dx



PIMS

Operation Dashboard for Production Overall
Plant: Better Pharma

Plan: 52,181 ton
Actual: 52,140 ton
Achieve: 99.845 %

DIGITAL TRANSFORMATION (Dx)

SMART CHILLER

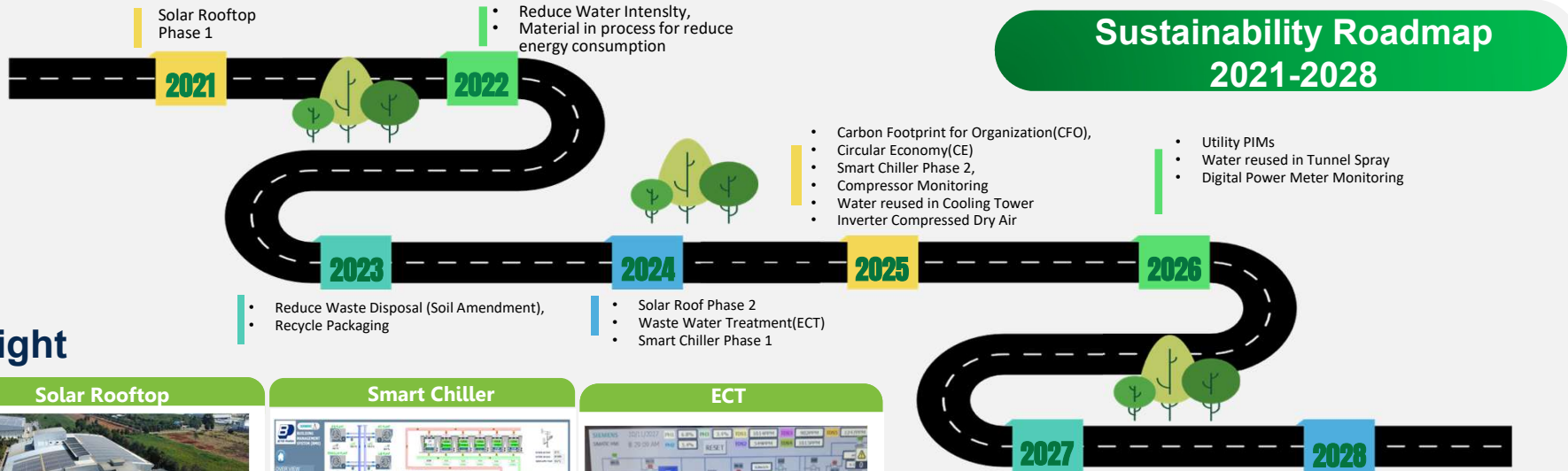
COOLING & CHILLED WATER FOR HVAC

SEQUENCE

MANU/PC

BMS

BP's Technology : Sx



Project Highlight

CFO

Carbon Footprint for Organization Verification Statement
Better Pharma Co., Ltd. (Branch 00008)

Direct GHG emissions (SCOPE 1): 88 tonnes CO₂e
Energy Indirect GHG emissions (SCOPE 2): 1,760 tonnes CO₂e
Other Indirect GHG emissions (SCOPE 3): 138,253 tonnes CO₂e
Total GHG emission (SCOPE 1&2): 1,848 tonnes CO₂e (SNP ARS)

Solar Rooftop

Capacity 1402 kWp

Smart Chiller

Compressor Monitoring

ECT

Recycle

Digital Power Meter Monitoring

Compressor Monitoring

Recycle

Before: plastic virgin

After: Post-Industrial Recycled (PIR)

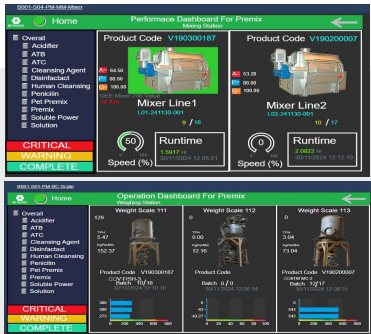


- Solar Carport
- Smart Pressure monitoring
- Spray Foam in Tunnel Spray

- Carbon Footprint for Organization(CFO)
- Circular Economy(CE)
- Smart Chiller Phase 2,
- Compressor Monitoring
- Water reused in Cooling Tower
- Inverter Compressed Dry Air
- Utility PIMS
- Water reused in Tunnel Spray
- Digital Power Meter Monitoring

- Reduce Waste Disposal (Soil Amendment), Recycle Packaging
- Solar Roof Phase 2
- Waste Water Treatment(ECT)
- Smart Chiller Phase 1

- Reduce Water Intensity,
- Material in process for reduce energy consumption



Production Information Management System(PIMS)

Monitor machine status, production processes, and performance at all times, enabling immediate detection of problems or abnormalities. Production data can be analyzed quickly and efficiently.



Smart Chiller Management System

Control the conditions in the production process with high efficiency, reduce and increase the maximum efficiency of the system's energy use. The system can be controlled through the Control screen and data can be retrieved through IoT. which encourage of energy efficiency and sustainable in Pharmaceutical Manufacture



Smart Machine

Control production process increase high accuracy and efficiency and support smart factory 4.0



Solar Rooftop

Better Pharma. has established alignment with its goal of achieving **Net Zero by 2050**. the company has installed a 1,402 kWp solar rooftop system, currently supplies approximately 40% of the total electricity consumption in factory, while simultaneously decreasing greenhouse gas emissions by 914.64 tCO₂e annually



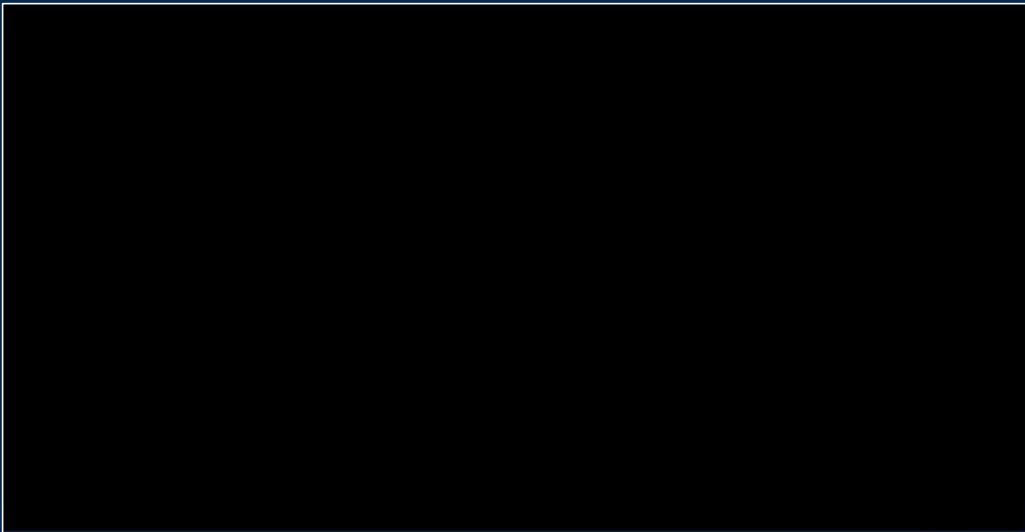
Manufacturing process

5



Production Process of Premix Line

Better Pharma applies the computerized control system combined with advanced software, including DOSA and **Macro Dosing** and **Micro Dosing** for **high-precision weighing of raw material**. **QR Code** is also equipped for all raw materials to ensure that the manufacturing process is **fully compliant with required formulation**. Moreover, handling of raw materials is effectively controlled by using **pneumatic transfer** techniques and **bomb door** for opening/closing raw material containers to prevent residues of raw materials within the mixer.



Production Process of Water Soluble Powder Line



- RM/PK Working Formula
- RM Tag Checking

- RM Working Formula
- RM Tag Checking
- Discharge Material by Sieve 5x5 in

- Operation Control
- Machine & Equipment
- Cleaning Record

- Filling Control
- Packaging Control
- Packaging Inspection Record
- Sampling by QC

- Testing FG quality
- Certified laboratory under ISO/IEC 17025

- Environment Control
- Pest Control
- FEFO



Production Process of Solution Line



Double Check Raw materials



Charging and Mixing



Quarantine Storage



Filling and Packing



Testing Finished Goods



Finished Goods Storage & Delivery



- RM/PK Working Formula
- RM Checking Tag

- RM Working Formula
- RM Checking Tag

- Operation Control
- Machine & Equipment
- Cleaning Record

- Filling Control
- Filter Bag 1/5 Micron
- Packaging Control
- Packaging Inspection Record
- Sampling by QC

- Analysis of FG
- Certified laboratory under ISO/IEC 17025

- Environment Control
- Pest Control
- FEFO



Laboratory

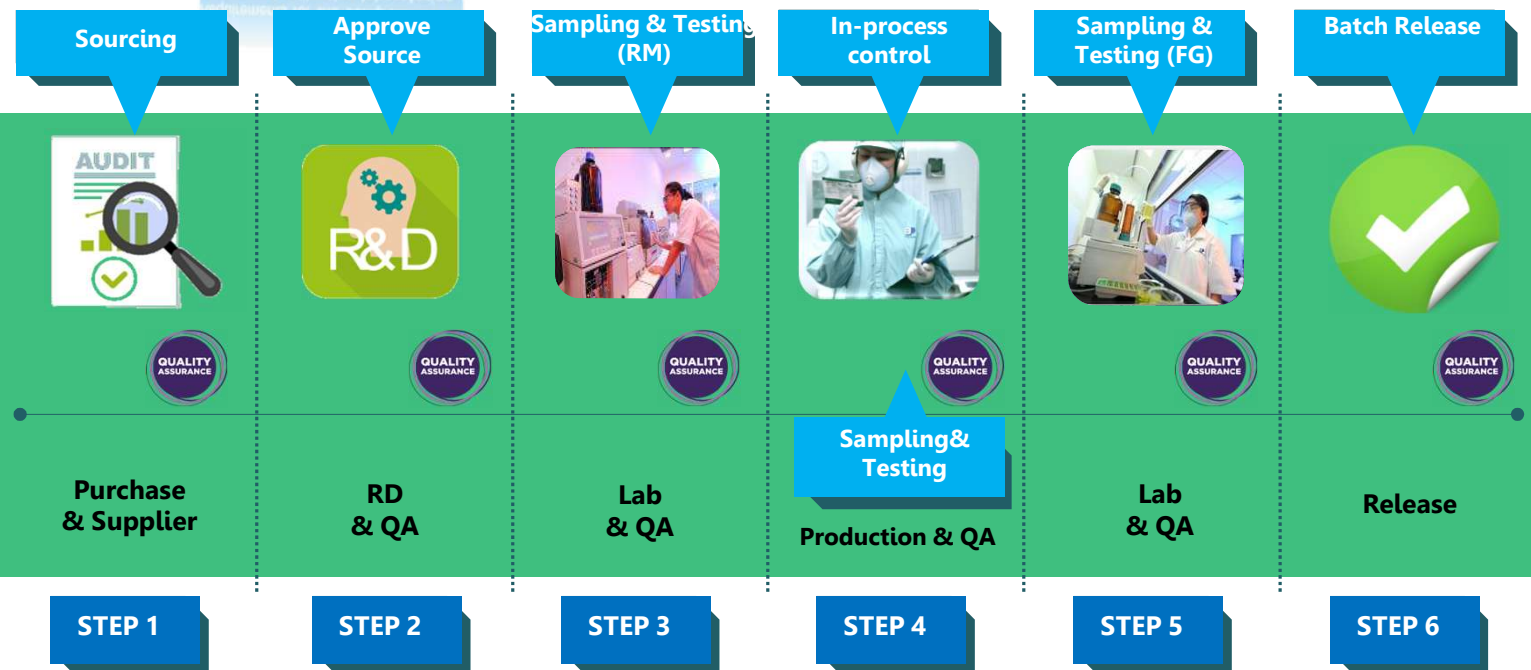
6



Quality Control System



Inspection and control are effectively conducted through the entire production process, beginning with the raw materials receiving to the production steps of the finished products. These tests are run under an ISO/IEC 17025 accredited laboratory.





Clothing for Visitor



📞📱 The accessory is no allowed in production area. 📿 🌸 🌸 📱 📿



คุณชาตรี ธารากุลประทีป

Vice President

Factory Management

บริษัท เพ็ท โฟกัส จำกัด



WELCOME TO PET FOCUS

GROW TOGETHER FOR BETTER PET LIFE 



QUALITY
PRODUCTS



EXPERT
CARE



HAPPY
PETS



TRUSTED
SERVICE



BETTER
TOGETHER

Plant Information



เริ่มการผลิตปี 2559

มุ่งมั่นผลิตอาหารสัตว์เลี้ยงคุณภาพสูงอย่างต่อเนื่อง



พื้นที่โรงงาน 46 ไร่

โรงงานทันสมัย ได้มาตรฐานสากล



Staff 114 คน Operator 147 คน

ทีมงานมืออาชีพ ใส่ใจในทุกกระบวนการผลิต



กำลังการผลิต 9,000 ตัน/เดือน

รองรับความต้องการทั้งในประเทศและต่างประเทศ



ตลาดในประเทศ 70% ต่างประเทศ 30%

ส่งออกไป ญี่ปุ่น, อเมริกา, ฟิลิปปินส์,
อินโดนีเซีย, เอเชียใต้ และตะวันออกกลาง เป็นต้น





SMART PET FACTORY

นำระบบการผลิตแบบอัตโนมัติมา
ควบคุมการผลิตให้สินค้ามีคุณภาพ
ตามมาตรฐานอยู่เสมอ



Smart Plant Control



High-Quality & Consistency



การันตีคุณภาพ

การันตีคุณภาพการผลิตตามมาตรฐานสากล (Pet Food) รองรับการส่งออกไปอเมริกา ญี่ปุ่น ยุโรปและเอเชีย



ใช้วัตถุดิบที่มีคุณภาพ

ใช้วัตถุดิบที่มีคุณภาพ เนื้อไก่สดส่งตรงจากโรงงานเบทาโกร ตรวจสอบย้อนกลับได้ในทุกขั้นตอน



ควบคุมคุณภาพ

มีการตรวจสอบและควบคุมคุณภาพ Q-Plan ในทุกขั้นตอนการผลิต



ทดสอบความน่ากิน

ทดสอบความน่ากินของอาหาร ก่อนออกจำหน่าย



PET INNOVATION CENTER

ดูแลด้านนวัตกรรมอาหารสัตว์เลี้ยง เพื่อพัฒนาผลิตภัณฑ์ที่ดีที่สุด



ออกแบบ สูตรอาหาร

คิดสรรวัตถุดิบ
คุณภาพสูง



ขึ้น ทะเบียนอาหาร

ดำเนินการถูกต้อง
ตามกฎหมาย



พัฒนา บรรจุภัณฑ์

และขบวนการบรรจุ
ที่ทันสมัย



ทดสอบคุณภาพ

ก่อน-หลัง
การขาย



ให้คำปรึกษา โภชนาการ

อาหารสัตว์เลี้ยง
เฉพาะคุณ



นวัตกรรม
ที่เชื่อถือได้



มาตรฐานสากล
ปลอดภัย มั่นใจ



ใส่ใจสุขภาพสัตว์เลี้ยง
และสิ่งแวดล้อม



สร้างคุณค่า
เพื่อสัตว์เลี้ยงที่คุณรัก



ระบบคุณภาพที่ได้รับการรับรอง



GHP & HACCP

จากกรมปศุสัตว์

ระบบการผลิตที่ดีและการวิเคราะห์อันตราย และจุดวิกฤตที่ต้องควบคุมในการผลิตอาหาร ตามข้อกำหนดของกรมปศุสัตว์

BRCGS

Brand Reputation through compliance global Standard

CERTIFICATED

BRCGS

มาตรฐานระดับสากลด้านความปลอดภัยอาหาร ครอบคลุมตลอดห่วงโซ่อุปทาน

SUCI PURE



SUCI PURE

มาตรฐานฮาลาลสำหรับอาหารสัตว์เลี้ยง ครอบคลุมกระบวนการผลิตที่สะอาด ปลอดภัย และถูกต้องตามหลักศาสนาอิสลาม



Carbon Credit

จาก TGO

การรับรองปริมาณการลดก๊าซเรือนกระจก ตามมาตรฐานขององค์การบริหารจัดการ ก๊าซเรือนกระจก (TGO)



ISO 9001

มาตรฐานระบบบริหารงานคุณภาพ



ISO 14001

มาตรฐานระบบบริหารจัดการสิ่งแวดล้อม



ISO 45001

มาตรฐานระบบบริหารความปลอดภัย และอาชีวอนามัย



CSR-DIW
Corporate Social Responsibility
Department of Industrial Works

CSR-DIW

จากกรมโรงงานอุตสาหกรรม

มาตรฐานความรับผิดชอบต่อสังคมของผู้ประกอบการ อุตสาหกรรม เพื่อการเติบโตอย่างยั่งยืนร่วมกับชุมชน และสังคม



ความน่าเชื่อถือสินค้า ที่คุณวางใจได้

- ✔ อาหารสัตว์เลี้ยงคุณภาพมาตรฐานสากล
- ✔ คัดสรรวัตถุดิบคุณภาพสูง
- ✔ ปลอดภัยในทุกขั้นตอนการผลิต
- ✔ ควบคุมคุณภาพเข้มงวด



มาตรฐานสากล
ผลิตภายใต้ระบบมาตรฐาน
GMP, HACCP, ISO



ปลอดภัย มั่นใจได้
ควบคุมคุณภาพทุกขั้นตอน
ด้วยระบบที่ได้มาตรฐาน



วัตถุดิบคุณภาพสูง
คัดสรรวัตถุดิบเกรดพรีเมียม
มีคุณค่าทางโภชนาการ



สัตว์เลี้ยงแข็งแรง มีความสุข
สูตรโภชนาการครบถ้วน
เหมาะสมกับทุกช่วงวัย



คุณภาพที่เราใส่ใจ
เพื่อสิ่งที่คุณรัก

FACTORY TOUR

1 PRODUCT PRESENTATION



- ✓ แนะนำสินค้าและวัตถุดิบคุณภาพ
- ✓ คุณภาพที่คัดสรรมาอย่างดี เพื่อสัตว์เลี้ยงที่คุณรัก

2 PRODUCTION & AUTOMATE WAREHOUSE



- ✓ กระบวนการผลิตที่ทันสมัย คุณภาพตามข้อกำหนด
- ✓ จัดเก็บสินค้าในคลังที่ได้มาตรฐาน พร้อมจัดส่งถึงมือลูกค้า



มาตรฐานสากล
ใส่ใจทุกกระบวนการ
GMP, HACCP, ISO



ปลอดภัย
ถูกสุขลักษณะ
ควบคุมคุณภาพทุกขั้นตอน



QC ตรวจสอบ
ทุกขั้นตอน
ละเอียด รอบคอบ



การันตีความอร่อย
สัตว์เลี้ยงกินดี
เจ้าของมั่นใจ



จัดส่งรวดเร็ว
ถึงมือลูกค้า
ตรงเวลา



ใส่ใจในทุกขั้นตอน
เพื่อสัตว์เลี้ยงที่คุณรัก
มากกว่าคำว่าคุณภาพ



เราใส่ใจในทุกขั้นตอน เพื่อให้สัตว์เลี้ยงของคุณได้รับสิ่งที่ดีที่สุด

Pet Focus

by  BETAGRO

THANK YOU

ขอบคุณทุกท่านที่ไว้วางใจและร่วมเดินทางไปกับเรา

